

Государственное казенное учреждение
Нижегородской области
«Главное управление автомобильных дорог»
(ГКУ НО «ГУАД»)

ПРИКАЗ

от 01 июля 2016

№ 565

г. Нижний Новгород

О введении временного ограничения движения.

п р и к а з ы в а ю:

На основании пункта 3.2 Постановления Правительства Нижегородской области от 07 февраля 2012 года №61 «Об утверждении порядка осуществления временных ограничений или прекращения движения транспортных средств по автомобильным дорогам регионального или межмуниципального, местного значения Нижегородской области» в связи с ремонтом участков автомобильных дорог

п р и к а з ы в а ю:

1. Ввести временное ограничение движения на следующих участках автомобильных дорог путем организации реверсивного движения с ограничением скоростного режима согласно прилагаемой схемы организации дорожного движения:

- Ремонт участка автомобильной дороги (22 ОП РЗ 22Р-0152) Шопша-Иваново-Н.Новгород км 343+990 - км 345+190, км 345+190 - км 348+700 в Балахнинском районе Нижегородской области с 1 сентября 2016 по 30 июня 2017 г.
- Ремонт участка автомобильной дороги (22 ОП РЗ 22К-0062) Ардаатов-Каркалсей-а/д Выкса-Вознесенское-Сатис км 13+900 - км 18+700 в Ардаатовском районе Нижегородской области с 1 сентября 2016 по 30 июня 2017 г.
- Ремонт участка автомобильной дороги (22 ОП РЗ 22Р-0159) Н.Новгород - Шахунья - Киров км 37+777 - км 40+015 в городе областного значения Бор Нижегородской области с 1 августа 2016 г. по 30 июня 2017 г.
- Ремонт участка автомобильной дороги (22 ОП РЗ 22К-0054) Б.Мурашкино-Бутурлино км 12+ 933-км18+933 в Большемурашкинском районе Нижегородской области с 1 сентября 2016 г. по 30 июня 2017 г.
- Ремонт участков автомобильной дороги (22 ОП РЗ 22К-0055) Бутурлино-Сурадеево-Гагино км 11+650 - км 13+200; км 14+600 - км 16+400 в Бутурлинском районе Нижегородской области с 1 сентября 2016 г. по 30 июня 2017 г.
- Ремонт участков автомобильной дороги (22 ОП МЗ 22Н-1001) Подъезд к п.Восход от а/д Пруды - Мирный - Черемушки км 0+010 - км 1+615, км 1+625 - км 2+160 в Варнавинском районе Нижегородской области с 1 сентября 2016 г. по 30 июня 2017 г.

- Ремонт участка автомобильной дороги (22 ОП РЗ 22К-0026) Дзержинск-Володарск-Ильино-а/д М-7 "Волга" км 32+000 - км 33+980 в Володарском районе Нижегородской области с 1 сентября 2016 г. по 30 июня 2017 г.
- Ремонт участков автомобильной дороги (22 ОП МЗ 22Н-1725) Подъезд к д.Змейка - р.п.Досчатое от а/д Подъезд к г.Выкса км 0+500-км 2+500, км 4+000-км 4+995 в городе областного значения Выкса Нижегородской области с 1 сентября 2016 г. по 30 июня 2017 г.
- Ремонт участков автомобильной дороги (22 ОП РЗ 22К-0061) Выкса - Вознесенское - Сатис км 10+900 - км 12+320, км 38+500 - км 40+500 в городе областного значения Выкса Нижегородской области с 1 сентября 2016 г. по 30 июня 2017 г.
- Ремонт участка автомобильной дороги (22 ОП РЗ 22К-0061) Выкса - Вознесенское - Сатис км 32+750 - км 34+300 в городе областного значения Выкса Нижегородской области с 1 сентября 2016 г. по 30 июня 2017 г.
- Ремонт участка автомобильной дороги (22 ОП РЗ 22К-0084) Д.Константиново - Перевоз км 2+900 - км 9+150 в Дальнеконстантиновском районе Нижегородской области с 1 сентября 2016 г. по 30 июня 2017 г.
- Ремонт участка автомобильной дороги (22 ОП РЗ 22Н-4915) Заревская объездная дорога г.Дзержинска км 3+562-км 5+492 в городе областного значения Дзержинск Нижегородской области с 1 августа 2016 г. по 30 июня 2017 г.
- Ремонт участка автомобильной дороги (22 ОП РЗ 22К-0064) Выздное-Дивеево-Сатис км 17+600 - км 19+270 в Дивеевском районе Нижегородской области с 1 августа 2016 г. по 30 июня 2017 г.
- Ремонт участков автомобильной дороги (22 ОП РЗ 22Р-0159) Н.Новгород-Шахунья-Киров км 169+888 - км 170+948, км 172+313 - км 175+800 в Краснобаковском районе Нижегородской области с 1 августа 2016 г. по 30 июня 2017 г.
- Ремонт участка автомобильной дороги (22 ОП РЗ 22Р-0159) Н.Новгород-Шахунья-Киров км 175+800 - км 179+550 в Краснобаковском районе Нижегородской области с 1 августа 2016 г. по 30 июня 2017 г.
- Ремонт участка автомобильной дороги (22 ОП МЗ 22Н-2504) Пошатово-Кечасово-Салганы км 29+865- км 32+865 в Краснооктябрьском районе Нижегородской области с 1 сентября 2016 г. по 30 июня 2017 г.
- Ремонт участка автомобильной дороги (22 ОП МЗ 22Н-2228) Подъезд к д.Соловьево от а/д Лысково-Княгинино км 0+878 - км 2+128 в Княгининском районе Нижегородской области с 1 сентября 2016 г. по 30 июня 2017 г.
- Ремонт участка автомобильной дороги (22 ОП МЗ 22Н-2210) Подъезд к с.Урга от а/д Работки-Порецкое км 2+331 - км 3+831 в Княгининском районе Нижегородской области с 1 сентября 2016 г. по 30 июня 2017 г.
- Ремонт участков автомобильной дороги (22 ОП РЗ 22К-0070) Ковылкино-Краснослободское-Первомайск км 95+500 - км 99+513, км 99+630 - км 105+300 в городе областного значения Первомайск Нижегородской области с 1 августа 2016 г. по 30 июня 2017 г.
- Ремонт участка автомобильной дороги (22 ОП РЗ 22К-0069) Обход г.Первомайск км 1+843 - км 5+993 в городе областного значения Первомайск Нижегородской области с 1 августа 2016 г. по 30 июня 2017 г.

- Ремонт участков автомобильной дороги (22 ОП РЗ 22К-0057) Сергач - Пильна на км 0+000 - км 0+580, км 2+055 - км 2+800, км 3+530 - км 6+221 в Сергачском районе Нижегородской области с 1 сентября 2016 г. по 30 июня 2017 г.
- Ремонт участка автомобильной дороги (22 ОП МЗ 22Н-4003) Сосновское-Глядково км 0+000 -км 1+300 в Сосновском районе Нижегородской области с 1 сентября 2016 г. по 30 июня 2017 г.
- Ремонт участка автомобильной дороги (22 ОП МЗ 22Н-4107) Подъезд к д.Турбанка-с.Антоново от а/д Ульяновка-Спасское км 2+649 - км 7+649 в Спасском районе Нижегородской области с 1 сентября 2016 г. по 30 июня 2017 г.
- Ремонт участка автомобильной дороги (22 ОП РЗ 22Р-0159) П.Новгород-Шахунья-Киров км 90+748 - км 95+080 в городе областного значения Семенов Нижегородской области с 1 августа 2016 г. по 30 сентября 2016 г.
- Ремонт участка автомобильной дороги (22 ОП РЗ 22Р-0159) Н.Новгород - Шахунья - Киров км 109+780 - км 115+000 в городе областного значения Семенов Нижегородской области с 1 августа 2016 г. по 30 сентября 2016 г.
- Ремонт участков автомобильной дороги (22 ОП РЗ 22К-0037) Кстово-Д.Константиново -а/д Н.Новгород-Саратов км 26+770 - км 40+000, км 44+500-км 55+140 в Дальнеконстантиновском районе Нижегородской области с 29.06.2016 г. по 31.08.2016 г.
- Ремонт участка автомобильной дороги (22 ОП РЗ 22К-0088) Сеченово - В.Галызино - Булдаково - граница с Республикой Мордовия км 17+460 - км 19+460 в Сеченовском районе Нижегородской области с 1 сентября 2016 г. по 30 июня 2017г.
- Ремонт участка автомобильной дороги (22 ОП РЗ 22К-0011) р.п.Тонкино -а/д Н.Новгород-Шахунья-Киров км 7+500 - км 11+626 в Тонкинском районе Нижегородской области с 1 сентября 2016 г, по 30 июня 2017 г.
- Ремонт участка автомобильной дороги (22 ОП МЗ 22Н-4315) Тоншаево-Ошминское-Кодочиги км 18+155 - км 23+155 в Тоншаевском районе Нижегородской области с 1 сентября 2016 г. по 30 июня 2017 г.
- Ремонт участка автомобильной дороги (22 ОП РЗ 22Р-0159) Н.Новгород - Шахунья - Киров км 180+310 - км 182+000 в Уренском районе Нижегородской области с 1 августа 2016 по 30 июня 2017 г.
- Ремонт участка автомобильной дороги (22 ОП РЗ 22Р-0159) Н.Новгород - Шахунья - Киров км 188+066 - км 189+366 в Уренском районе Нижегородской области с 1 августа 2016 г. по 30 июня 2017 г.
- Ремонт участка на автомобильной дороге (22 ОП РЗ 22К-0010) Шахунья - Тоншаево км 6+350 - км 10+350 в городе областного значения Шахунья Нижегородской области с 1 сентября 2016 г. по 30 июня 2017 г.
- Ремонт участков автомобильной дороги (22 ОП РЗ 22Р-0152) Шопша-Иваново-Н.Новгород км 343+990-км 345+190, км 345+190 - км 348+700 в Балахнинском районе Нижегородской области с 1 сентября 2016 г. по 30 июня 2017 г.
- Ремонт участков автомобильной дороги (22 ОП РЗ 22К-0037) Кстово-Д.Константиново - а/д Н.Новгород-Саратов км 20+800 - км 25+380, км 25+965 - км 26+165 в Кстовском районе Нижегородской области с 1 августа 2016 г. по 30 июня 2017 г.

- Ремонт участков автомобильной дороги (22 ОП МЗ 22Н-0255) Кирилловка-Успенское 1-е-Медынцево км 0+080 - км 0+600, км 7+120 - км 11+600 в Арзамасском районе Нижегородской области с 1 августа 2016 г. по 30 июня 2017 г.
- Ремонт участка автомобильной дороги (22 ОП МЗ 22Н-1004) Пруды-Мирный-Черсмушки км 1+300 - км 3+800 в Варнавинском районе Нижегородской области с 1 августа 2016 г. по 30 июня 2017 г.
- Ремонт участка автомобильной дороги (22 ОП РЗ 22К-0061) Выкса-Вознесенское-Сатис км 76+600 - км 77+990 в Вознесенском районе Нижегородской области с 1 августа 2016 г. по 31 мая 2017 г.
- Ремонт участка автомобильной дороги (22 ОП МЗ 22Н-1711) Подъезд к п.Дружба от а/д Подъезд к г.Выкса км 0+000-км 0+600 в городе областного значения Выкса Нижегородской области с 1 августа 2016 г. по 31 мая 2017 г.
- Ремонт участка автомобильной дороги (22 ОП МЗ 22Н-2611) Чернуха-Лапшлей-Саракуши км 0+000 - км 5+200 в Кстовском районе Нижегородской области с 1 сентября 2016 г. по 30 июня 2017 г.
- Ремонт участков автомобильной дороги (22 ОП МЗ 22Н-2421) Чемашиха - Пруды - Чибирь км 0+000 - км 0+100, км 8+800 - км 11+000 в Краснобаковском районе Нижегородской области с 1 августа 2016 г. по 30 июня 2017 г.
- Ремонт участка автомобильной дороги (22 ОП РЗ 22К-0079/1) Обход г. Кулебаки (северный вариант) км 2+400-км 4+400 в городе областного значения Кулебаки Нижегородской области с 1 сентября 2016 г. по 31 мая 2017 г.
- Ремонт участков автомобильной дороги (22 ОП РЗ 22К-0057) Сергач - Пильна км 28+150 - км 29+814, км 29+864 -км 31+200 в Пильнинском районе Нижегородской области с 1 августа 2016 г. по 30 июня 2017 г.
- Ремонт участков автомобильной дороги (22 ОП МЗ 22Н-3412) Подъезд к с.Петряксы-с.Кр.Горка-с.Барятино от а/д Пильна-Сеченово км 8+100 - км 9+589, км 9+639 - км 11+000 в Пильнинском районе Нижегородской области с 1 августа 2016 г. по 30 июня 2017 г.
- Ремонт участка автомобильной дороги (22 ОП МЗ 22Н-3804) Подъезд к с.Васильевка-с.Болховское-д.Ивановка от а/д Работки-Порецкое км 0+030 - км 2+030 в Сеченовском районе Нижегородской области с 1 августа 2016 г. по 31 мая 2017 г.

2. Отделу программно-технического и информационного обеспечения (М.М. Агапову) разместить на информационном сайте ГКУ НО «ГУАД» информацию об ограничении движения автотранспорта на указанных участках автомобильных дорог.

3. Отделу контроля за ремонтом и содержанием автомобильных дорог (Герасименко А.П.) обеспечить контроль за производством работ и организацией дорожного движения.

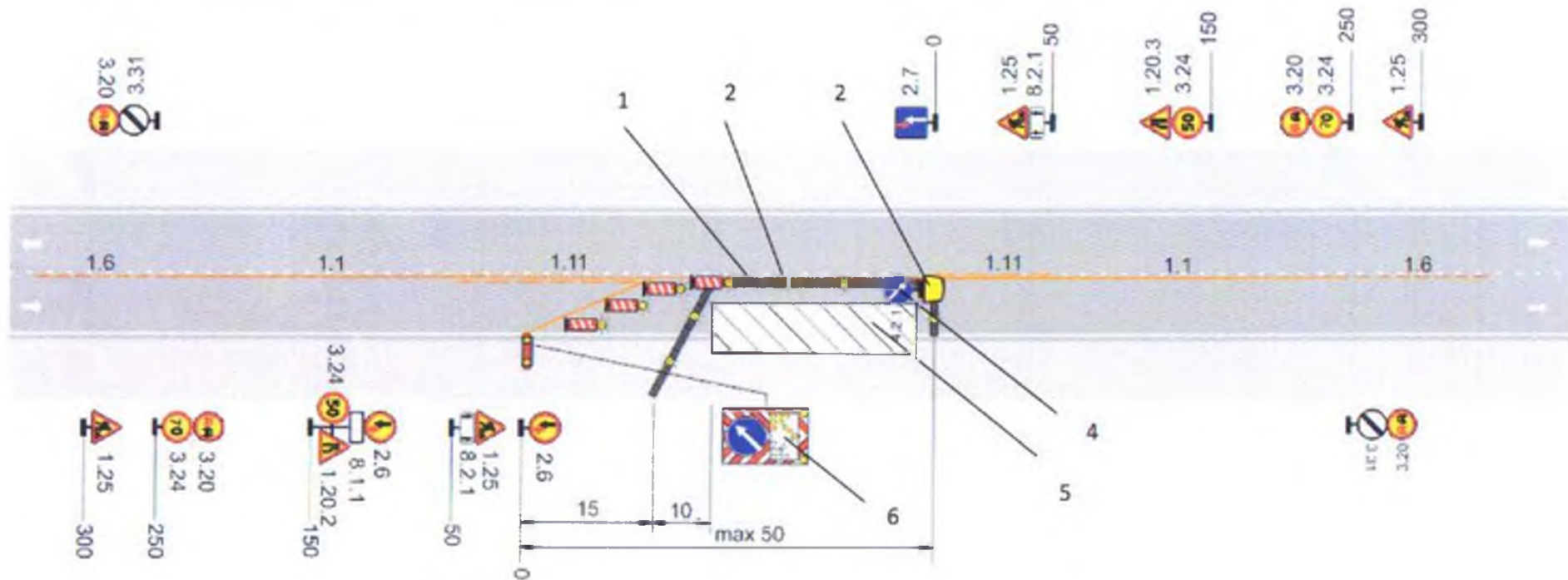
Директор



Е.В.Васильев

Схема организации движения и ограждения мест производства дорожных работ

Двухполосная дорога. Рабочая зона производства долговременных работ на полосе движения.
Пропуск транспортных средств встречных направлений по одной полосе с помощью дорожных знаков



1. Схема организации движения выполнена согласно ОДМ 218.6.019-2016
2. Номера знаков приведены в соответствии с ГОСТ Р 52289-2004 «Знаки дорожные. Общие технические требования»
3. Работы на противоположной стороне дороги выполняются по зеркальному отражению данной схемы
4. Дорожные знаки II типоразмера, пленка Б
5. Проведение работ в светлое время суток

1. Защитный блок
2. Фонарь вставной
3. Буфер дорожный
4. Импульсная стрелка
- 5.3 зона дорожных работ
6. Комплекс передвижной